

# Latitude 5280

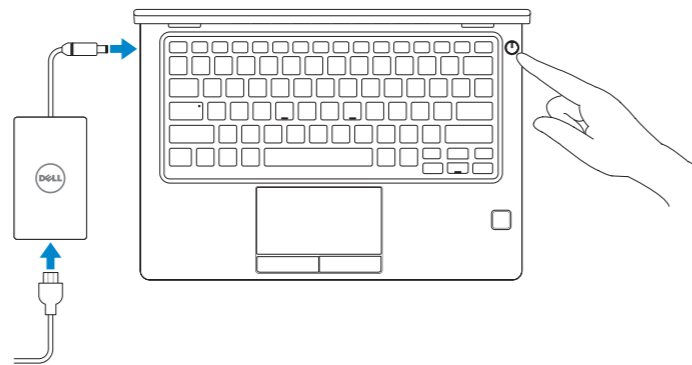
## Quick Start Guide

Hurtig startguide  
Pikaopas  
Hurtigstart  
Snabbstartguide



## 1 Connect the power adapter and press the power button

Tilslut strømadapteren og tryk på tænd/sluk-knappen  
Kytke verkkolaite ja paina virtapainiketta  
Slik kobler du til strømadapteren og trykker på strømknappen  
Anslut strömadapttern och tryck på strömbrytaren



## 2 Finish operating system setup

Afslut konfiguration af operativsystem  
Suorita käyttöjärjestelmän asennus loppuun  
Fullfør oppsett av operativsystemet  
Slutför installationen av operativsystemet

### Windows 10

#### Connect to your network

Opret forbindelse til netværket  
Muodosta verkkoyhteys  
Koble deg til nettverket ditt  
Anslut till ditt nätverk



- NOTE:** If you are connecting to a secured wireless network, enter the password for the wireless network access when prompted.
- BEMÆRK:** Hvis du tilslutter til et sikret trådløst netværk, indtast adgangskoden til det trådløse netværk når du bliver bedt om det.
- HUOMAUTUS:** Jos muodostat yhteyttä suojattuun langattomaan verkkoon, anna langattoman verkon salasana kun sitä pyydetään.
- MERK:** Hvis du skal koble til deg et sikkert trådløst nettverk, skal du angi passordet som brukes for å få tilgang til det trådløse nettverket, når du blir bedt om det.
- ANMÄRKNING:** Om du ansluter till ett säkert trådlöst nätverk, ange lösenordet för trådlös nätverksåkomst när du ombeds göra det.

#### Sign in to your Microsoft account or create a local account

Log på din Microsoft-konto eller opret en lokal konto  
Kirjautu Microsoft-tiilllesi tai luo paikallinen tili  
Logg inn på Microsoft-kontoen din eller opprett en lokal konto  
Logga in till ditt Microsoft-konto eller skapa ett lokalt konto



## Locate Dell apps in Windows 10

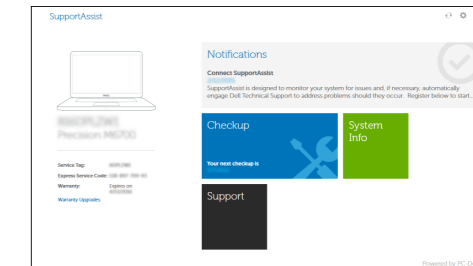
Find dine Dell-apps i Windows 10 | Paikanna Dell-sovellukset Windows 10:ssä  
Finn Dell-apper i Windows 10 | Hitta Dell-appar i Windows 10



### SupportAssist

### Check and update your computer

Tjek og opdater din computer  
Tarkista ja päivitä tietokoneesi  
Kontroller og oppdater datamaskinen  
Kontrollera och uppdatera din dator



## Ubuntu

### Follow the instructions on the screen to finish setup.

Følg instruksjonerne på skærmen for at afslutte opsætning.  
Suorita asennus loppuun noudattamalla näytön ohjeita.  
Følg instruksene i skjermen for å gjøre ferdig oppsettet.  
Slutför inställningen genom att följa anvisningarna på skärmen.

## Product support and manuals

Produktsupport og manualer  
Tuotetuki ja käyttöoppaat  
Produkstøtte og -håndbøger  
Produktsupport och handböcker

## Contact Dell

Kontakt Dell | Ota yhteyttä Delliin  
Kontakt Dell | Kontakta Dell

## Regulatory and safety

Lovgivningsmässigt og sikkerhed  
Säädöstenmukaisuus ja turvallisuus  
Lovpålagte forhold og sikkerhet  
Reglering och säkerhet

## Regulatory model

Regulatorisk model | Säädösten mukainen malli  
Regulerende modell | Regleringsmodell

## Regulatory type

Regulatorisk type | Säädösten mukainen tyyppi  
Regulerende type | Regleringstyp

## Computer model

Computermodell | Tietokoneen malli  
Datamaskinmodell | Datormodell

[Dell.com/support](https://www.dell.com/support)

[Dell.com/support/manuals](https://www.dell.com/support/manuals)

[Dell.com/support/windows](https://www.dell.com/support/windows)

[Dell.com/contactdell](https://www.dell.com/contactdell)

[Dell.com/regulatory\\_compliance](https://www.dell.com/regulatory_compliance)

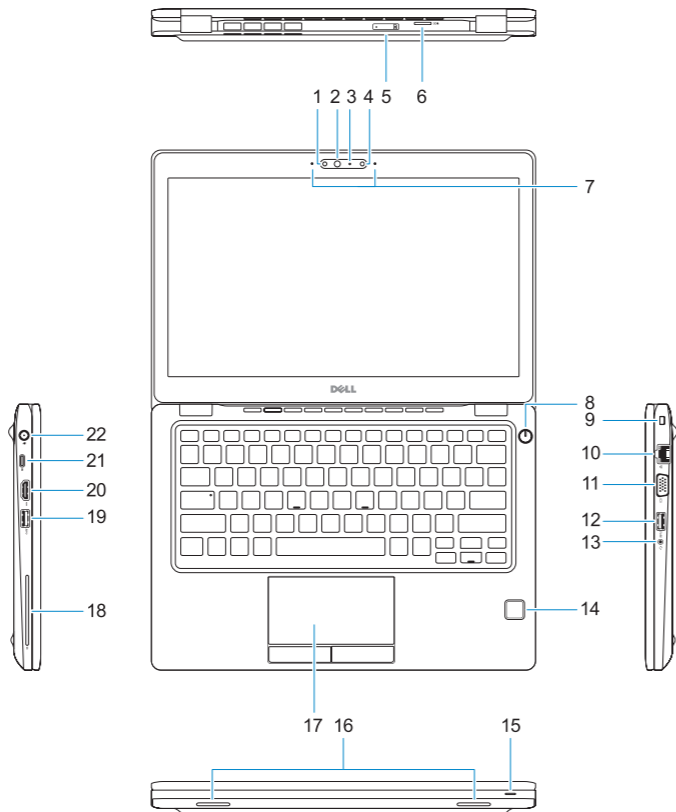
**P72S**

**P72S001**

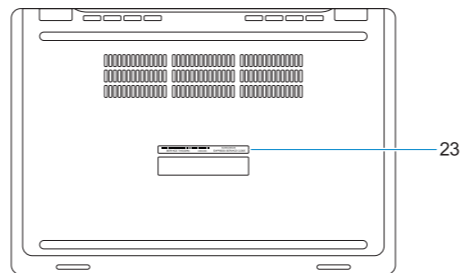
**Latitude 12-5280**

## Features

Egenskaber | Ominaisuudet | Funksjoner | Funktioner



1. Infrared (IR) camera (optional)
2. Infrared emitter (optional)
3. Camera status light (optional)
4. Camera (optional)
5. uSIM card slot (optional)
6. uSD card reader
7. Dual array microphones
8. Power button
9. Nobel Wedge lock slot
10. Network port
11. VGA port
12. USB 3.0 port with PowerShare
13. Headset/Microphone port
14. Touch Fingerprint reader (optional)
15. Battery charge status light
16. Speakers
17. Touchpad
18. Smart card reader (optional)
19. USB 3.0 port
20. HDMI port
21. DisplayPort over USB Type-C
22. Power connector port
23. Service tag label



1. Infrarødt (IR) kamera (valgfrit tilbehør)
2. Infrarød kilde (valgfrit tilbehør)
3. Kamerastatusindikator (valgfrit tilbehør)
4. Kamera (valgfrit tilbehør)
5. uSIM-kortslot (valgfrit tilbehør)
6. uSD-kortlæser
7. Dual array-mikrofoner
8. Strømknapp
9. Låseslot til Nobel Wedge
10. Netværksport
11. VGA-port
12. USB 3.0-port med PowerShare
13. Headset-/mikrofonport
14. Fingeraftrykslæser (valgfrit tilbehør)
15. Statusindikator for batteriopladning
16. Højtalere
17. Berøringsplade
18. Chipkortlæser (valgfrit tilbehør)
19. USB 3.0-port
20. HDMI-port
21. DisplayPort over USB Type-C
22. Strømslukker
23. Servicemærke

1. Infrapunakamera (valinnainen)
2. Infrapunälähtetin (valinnainen)
3. Kameran tilavallo (valinnainen)
4. Kamera (valinnainen)
5. Micro-SIM-korttipaikka (valinnainen)
6. MicroSD-kortinlukija
7. Kaksi digitaalimikrofonia
8. Virtapainike
9. Nobel Wedge -lukkopaikka
10. Verkkoportti
11. VGA-portti
12. USB 3.0 -portti jossa PowerShare
13. Kuuloke/mikrofoniliitäntä
14. Sormenjäljenlukija (lisävaruste)
15. Akun latauksen tilavallo
16. Kaiuttimet
17. Kosketuslevy
18. Älykortinlukija (lisävaruste)
19. USB 3.0 -portti
20. HDMI-portti
21. DisplayPort tyyppin C USB-portissa
22. Virtaliitäntä
23. Huoltomerkkitarra

1. Infrarødt (IR) kamera
2. Infrarød sender (tilleggsutstyr)
3. Kamerastatuslys (tilleggsutstyr)
4. Kamera (valgfritt)
5. uSIM-kortspor (tilleggsutstyr)
6. uSD-kortleser
7. Doble mikrofoner
8. Strømknapp
9. Nobel Wedge-låsespor
10. Nettverksport
11. VGA-port
12. USB 3.0-kontakt med PowerShare
13. Hodsett-/mikrofonport
14. Berørings-fingeravtrykklæser (tilleggsutstyr)
15. Statuslys til batteriladeren
16. Høytalere
17. Styreplate
18. Smartkortleser (tilleggsutstyr)
19. USB 3.0-port
20. HDMI-port
21. DisplayPort over USB type-C
22. Strømkontaktport
23. Servicemerke-etikett

1. Infraröd (IR) kamera (tillval)
2. Infraröd sändare (tillval)
3. Kamerastatuslampa (tillval)
4. Kamera (tillval)
5. uSIM-kortplats (tillval)
6. uSD-kortläsare
7. Mikrofoner med dubbel array
8. Strömbrytare
9. Låsplats för Nobel Wedge
10. Nätverksport
11. VGA-port
12. USB 3.0-port med PowerShare
13. Headset-/mikrofonport
14. Vidröra Fingeravtrycksläsare (tillval)
15. Batteriladdningsstatuslampa
16. Högtalare
17. Pekskira
18. Smartkortläsare (tillval)
19. USB 3.0-port
20. HDMI-port
21. DisplayPort över USB Typ-C
22. Strömkontaktport
23. Etikett med servicenummer

